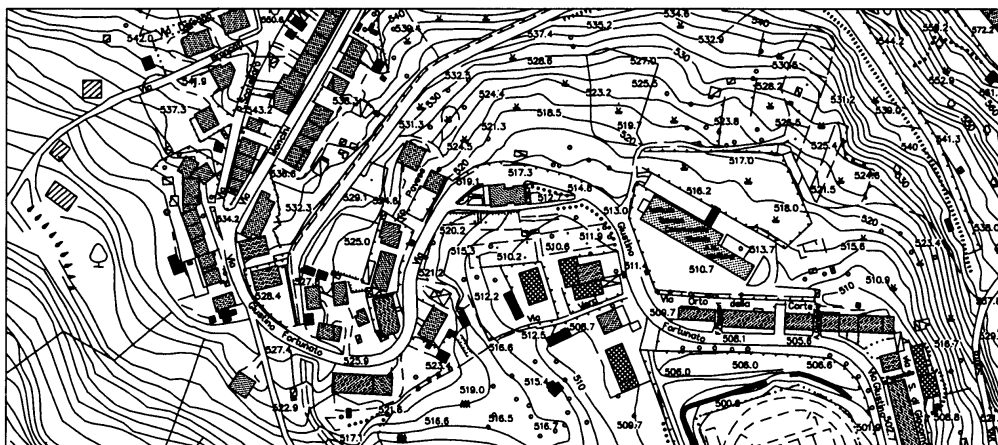


# COMUNE DI CALITRI

## PROVINCIA DI AVELLINO

### PROGETTO ESECUTIVO RIQUALIFICAZIONE URBANISTICA DI VIA CIRCUMVALLAZIONE

Elaborato  
2 - A



### ELENCO PREZZI UNITARI

Geom. Antonio Tuozzolo  
Via Cavour n° 32  
83045 Calitri (AV)  
Tel. 0827 / 34089

RIELABORAZIONE  
ED  
AGGIORNAMENTO  
DICEMBRE 2017

COMMITTENTE:  
COMUNE DI CALITRI

IL TECNICO:  
Geom. Antonio Tuozzolo



Num.Ord TARIFFA	DESCRIZIONE DELL'ARTICOLO	unità di misura	PREZZO UNITARIO
Nr. 1 E.01.010.030 .a	Scavo di sbancamento effettuato con mezzi meccanici compresa la rimozione di arbusti e ceppaie, la profilatura delle pareti, la regolarizzazione del fondo, il carico sugli automezzi ed il trasporto a rifiuto o per rilevato fino ad una distanza massima di 5000 m: in rocce sciolte (argilla, sabbia, ghiaia, pozzolana, lapillo, terreno vegetale e simili o con trovanti fino ad 1 m <sup>3</sup> ) <b>euro (due/55)</b>	m <sup>3</sup>	2,55
Nr. 2 E.01.020.010 .a	Scavo a sezione obbligata, fino alla profondità di 2 m, compresa l'estrazione e l'aggotto di eventuali acque, fino ad un battente massimo di 20 cm, il carico sugli automezzi ed il trasporto a rifiuto o per rilevato fino ad una distanza massima di 5000 m: in rocce sciolte (argilla, sabbia, ghiaia, pozzolana, lapillo, terreno vegetale e simili o con trovanti fino ad 1 m <sup>3</sup> ) <b>euro (tre/09)</b>	m <sup>3</sup>	3,09
Nr. 3 E.01.030.020 .a	Scavo a sezione obbligata, in terredi qualsiasi natura e compattezza, con esclusione di quelle rocciose tufacee e argillose, compresa l'estrazione a bordo scavo ed escluso dal prezzo l'allontanamento del materiale dal bordo scavo per profondità fino a 2 m <b>euro (quarantacinque/54)</b>	m <sup>3</sup>	45,54
Nr. 4 E.01.040.010 .a	Rinterro con materiale di risulta proveniente da scavo, compreso l'avvicinamento dei materiali, il compattamento a strati dei materiali impiegati fino al raggiungimento delle quote del terreno preesistente ed il costipamento prescritto. Compreso ogni onere Rinterro con materiale di risulta proveniente da scavo <b>euro (uno/90)</b>	m <sup>3</sup>	1,90
Nr. 5 E.01.040.040 .a	Rinfilco con sabbia o sabbia, nella adeguata granulometria esente da pietre e radici, di tubazioni, pozzi o pozzetti compreso gli oneri necessari per una corretta stabilizzazione del materiale con piastre vibranti e eventuali apporti di materiali. Misurato per il volume reso Rinfilco di tubazioni e pozzetti eseguito a macchina <b>euro (trentadue/22)</b>	m <sup>3</sup>	32,22
Nr. 6 E.01.050.010 .a	Trasporto a rifiuto di materiale proveniente da lavori di movimento terra effettuata con autocarri, con portata superiore a 50 q, compreso lo spandimento del materiale ed esclusi gli eventuali oneri di discarica autorizzata per trasporti fino a 10 km <b>euro (cinque/92)</b>	m <sup>3</sup>	5,92
Nr. 7 E.01.050.020 .a	Trasporto a discarica autorizzata controllata di materiali di risulta, provenienti da movimenti terra eseguiti anche a mano o in zone disagiate, con autocarro di portata fino a 50 q, compresi carico, anche a mano, viaggio, scarico, spandimento del materiale ed esclusi gli eventuali oneri di discarica autorizzata Trasporto a discarica autorizzata controllata di materiali di risulta <b>euro (ventitre/50)</b>	m <sup>3</sup>	23,50
Nr. 8 E.03.010.010 .d	Conglomerato cementizio fornito e posto in opera per opere non strutturali, a dosaggio con cemento 32.5 R, eseguito secondo le prescrizioni tecniche previste, compresa la vibrazione e quant'altro necessario per dare un'opera eseguita a perfetta regola d'arte, esclusi i soli ponteggi, le casseforme, e ferro di armatura, con i seguenti dosaggi: 300 kg/m <sup>3</sup> <b>euro (ottantacinque/37)</b>	m <sup>3</sup>	85,37
Nr. 9 E.03.010.020 .a	Conglomerato cementizio fornito e posto in opera, a resistenza caratteristica e conforme alla norma UNI 9858 (UNI EN 206); dimensione massima degli inerti pari a 31,5 mm, classe di consistenza S4 o S5 eseguito secondo le prescrizioni tecniche, compresa la vibrazione e quant'altro necessario per dare un'opera realizzata a perfetta regola d'arte, esclusi i soli ponteggi, cassaforme, e ferro di armatura, compresi eventuali additivi In fondazione Classe di esposizione XC1-XC2 Rck 30 N/mm <sup>2</sup> <b>euro (novantauno/30)</b>	m <sup>3</sup>	91,30
Nr. 10 E.03.010.030 .a	Conglomerato cementizio fornito e posto in opera, a resistenza caratteristica e conforme alla norma UNI 9858 (UNI EN 206); dimensione massima degli inerti pari a 30 mm, classe di lavorabilità (slump) S4 (fluida); eseguito secondo le prescrizioni tecniche del Capitolato Speciale di Appalto, compresa la vibrazione e quant'altro necessario per dare un'opera realizzata a perfetta regola d'arte, esclusi i soli ponteggi, cassaforme, e ferro di armatura, compresi eventuali additivi. In elevazione Classe di esposizione XC1-XC2 Rck 30 N/mm <sup>2</sup> <b>euro (cento/66)</b>	m <sup>3</sup>	100,66
Nr. 11 E.03.030.010 .a	Casseforme di qualunque tipo rette o centinate per getti di conglomerati cementizi semplici o armati compreso armo, disarmante, disarmo, opere di puntellatura e sostegno fino ad un'altezza di 4 metri dal piano di appoggio; eseguite a regola d'arte e misurate secondo la superficie effettiva delle casseforme a contatto con il calcestruzzo. per opere di fondazione <b>euro (diciotto/22)</b>	m <sup>2</sup>	18,22
Nr. 12 E.03.030.010 .b	idem c.s. ...per opere in elevazione <b>euro (ventiquattro/19)</b>	m <sup>2</sup>	24,19
Nr. 13 E.03.040.010 .a	Acciaio in barre per armature di conglomerato cementizio lavorato e tagliato a misura, sagomato e posto in opera a regola d'arte, compreso ogni sfrido, legature, ecc. nonché, tutti gli oneri relativi ai controlli di legge: del tipo Fe B 38 K, Fe B 44 K di qualunque diametro Acciaio in barre per armature <b>euro (zero/94)</b>	kg	0,94
Nr. 14 E.03.040.020 .a	Rete in acciaio elettrosaldata a maglia quadra controllata e qualificata secondo le Norme Tecniche per le Costruzioni del 23-09-2005, di qualsiasi dimensione per armature di conglomerato cementizio lavorata e tagliata a misura, posta in opera a regola d'arte, compreso ogni sfrido, legature, ecc. Rete in acciaio elettrosaldata <b>euro (uno/12)</b>	kg	1,12
Nr. 15	Esecuzione di drenaggi verticali a ridosso di pareti eseguiti con scampoli di pietrame di cava in pezzatura media assestati a		

Num.Ord TARIFFA	DESCRIZIONE DELL'ARTICOLO	unità di misura	PREZZO UNITARIO
E.07.090.050 b	mano, compresa la cernita del materiale e la sistemazione anche a sezione variabile in rapporto all'altezza Pietrame calcareo <b>euro (ventitre/94)</b>	m <sup>3</sup>	23,94
Nr. 16 E.12.030.010 a	Strato di scorrimento in feltro non tessuto in fibra poliestere da fiocco posati a secco. da 200 g/m <sup>2</sup> <b>euro (due/13)</b>	m <sup>2</sup>	2,13
Nr 17 E.19.010.070 c	Profilati normali in ferro tondo, piatto, quadro od angolare con impiego di lamiera per ringhiere, inferiate, cancellate, griglie, ecc. con eventuali intelaiature fisse o mobili con spartiti geometrici semplici, cardini, paletti, serrature, compassi, guide ed ogni altra ferramenta di fissaggio, apertura e chiusura, con fori, piastre, bulloni, elettrodi, ecc. dati in opera bullonati o saldati, compresa una mano di vernice antiruggine e opere murarie: Ringhiere in profilati normali e a linee diritte <b>euro (quattro/55)</b>	kg	4,55
Nr. 18 L.02.040.130 f	Cavidotto in tubazione flessibile corrugata a doppia parete di linee di alimentazione elettrica in polietilene ad alta densità, fomito in rotoli, conforme alle norme NC F 68 171, posto in opera in scavo o in cavedi (pagati a parte), compreso: giunzioni, curve, manicotti, cavallotti di fissaggio Diametro mm 110 <b>euro (sei/29)</b>	m	6,29
Nr. 19 NP. 001	Demolizione di struttura in calcestruzzo armato e non, entro e fuori terra, compreso l'onere dell'allontanamento del materiale di rifiuto nelle pertinenze stradali eseguita senza l'uso di mine, compreso l'eventuale taglio dei ferri, eseguita con mezzi meccanici ed ove occorre con martello demolitore <b>euro (quaranta/51)</b>	mc	40,51
Nr. 20 NP. 002	Rimozione di pensilina di attesa con struttura portante in acciaio o in alluminio, calcolata sull'intera superficie, incluso la parte in materia plastica trasparente (Plexiglas), compresa la smuratura delle grappe o dei tasselli di tenuta ed eventuale taglio a sezione degli elementi. Compreso l'onere per l'accatastamento del materiale, in attesa del carico per il trasporto in luogo da destinare con il committente. E tutto quant'altro occorre per dare il lavoro finito a perfetta regola d'arte. <b>euro (dieci/82)</b>	m <sup>2</sup>	10,82
Nr. 21 Np. 003	Fornitura e posa in opera di: "TUBAZIONI DRENANTI" in polietilene strutturato ad alta densità, corrugato esternamente e con parete interna liscia, realizzato a doppia parete con processo di coestrusione, irrigidito con costolatura anulare; classe di rigidità circonferenziale SN > (4-8) KN /mq. marchiato Piip/a del IIP. Collegamenti con bigiunto e guarnizione oppure con saldatura di testa. Compensato nel prezzo, i pezzi speciali, ogni onere per la posa in opera con relative giunzioni, escluso solo la formazione del letto di posa e del rinfianco del materiale idoneo. Classe rigidità 8KN/mq. Dal diametro esterno di 200 mm. <b>euro (tredici/27)</b>	m	13,27
Nr. 22 Np. 004	Fornitura e posa in opera di: "LASTRAME" ad incertum di porfido, delle seguenti dimensioni in cm. per ogni lastra: min. 20, e max 35, secondo disegni allegati, secondo le specifiche esigenze d'opera, secondo quanto impartirà la D.L.; lo spessore richiesto deve variare da min. 3 cm a max 6 cm. LAVORAZIONE: il lastrame deve essere conforme a campione di riferimento approvato dalla D.L. e depositato in cantiere; dovrà essere esente da crepe, discontinuità, ecc. che riducono la resistenza o la funzione LA POSA IN OPERA deve essere effettuata secondo i disegni allegati al contratto con abbinamento di lastre diverse per dimensione, tipo rifinitura, su piano orizzontale, inclinato fino al verticale a mò di rivestimento; da posare su massetto di sabbia e cemento (qui compreso), massetto di spessore 4 - 8 cm. nelle proporzioni di 4q.li di cemento tipo 3,25 per mc di sabbia di fiume lavata, nel caso di posa su piano orizzontale o inclinato, o previa increspatura di malta cementizia additiva con collante qualora si posi come rivestimento di muri, compresi i tagli i raccordi, lo sfrido la formazione e suggesttura dei giunti con boiaccia di malta cementizia, la spazzolatura, la pulizia finale da incrostazione di qualsiasi natura, e tutto quanto per dare il lavoro compiuto a perfetta regola d'arte. "Il prezzo è comprensivo del trasporto del materiale in cantiere, posa in opera delle lastre di porfido, sabbia e cemento per massetto, boiaccia cementizia per la suggellatura dei giunti, battitura, inaffiatura e siggilatura dei giunti, disincrostanti e tutto quanto per dare il lavoro compiuto a perfetta regola d'arte. E' altresì compreso nel prezzo l'incidenza per l'adozione delle misure di sicurezza. <b>euro (trentanove/96)</b>	m <sup>2</sup>	39,96
Nr. 23 R.02.020.010 a	Demolizione di muratura, anche voltata, di spessore superiore ad una testa, eseguita totalmente a mano, compresa la cernita ed accantonamento del materiale di recupero da riutilizzare: muratura in mattoni o tufo <b>euro (novantasei/89)</b>	m <sup>3</sup>	96,89
Nr 24 R.02.060.050 a	Demolizione di pavimento in mattoni, marmette, ecc., compreso il sottofondo , anche con eventuale recupero parziale del materiale Demolizione di pavimento in mattoni, marmette, ecc. <b>euro (otto/07)</b>	m <sup>2</sup>	8,07
Nr 25 S.01.010.030 a	Recinzione provvisoria modulare a pannelli ad alta visibilità con maglia di dimensioni non inferiore a mm 20 di larghezza e non inferiore a mm 50 di altezza. con irrigidimenti nervati e paletti di sostegno composti da tubolari metallici zincati di diametro non inferiore a mm 40, completa con blocchi di cls di base, morsetti di collegamento ed elementi cernierati per modulo porta e terminali. dal peso totale medio non inferiore a 20 kg/ m <sup>2</sup> Montaggio per nolo con moduli di altezza pari a m 2,00 <b>euro (due/96)</b>	m <sup>2</sup>	2,96
Nr 26 S 01.010.030 b	idem c.s. .kg/ m <sup>2</sup> Nolo con moduli di altezza pari a m 2,00 <b>euro (zero/42)</b>	m <sup>2</sup> /30gg	0,42
Nr 27 S.02.020.050 a	Monoblocco prefabbricato per bagni, costituito da struttura in acciaio zincato a caldo e pannelli di tamponatura Pareti in pannelli sandwich non inferiore a mm 40, con due lamiere d'acciaio zincate e preverniciate da 5/10 con poliuretano espanso autoestinguente, pavimenti in lastre di legno truciolare idrofuogo rivestito in pvc, serramenti in alluminio anodizzato .		

Num.Ord TARIFFA	DESCRIZIONE DELL'ARTICOLO	unità di misura	P R E Z Z O UNITARIO
	impianto elettrico canalizzato rispondente alla L 46/90, interruttore generale magnetotermico differenziale, tubazioni e scatole in materiale termoplastico autoestinguente con due vasi e in ambienti separati con finestro a wasistas e lavabo, completo di rubinetterie e scaldia acqua, su basamento predisposto. Montaggio e nolo per il 1° mese da cm 315 x 240 x 240 con vasi alla turca <b>euro (centosettantasette/97)</b>	cad	177,97
Nr. 28 S.02.020.090 b	Monoblocco prefabbricato per mense, spogliatoi, guardiole, uffici e locali infermeria: costituito da struttura in acciaio zincato a caldo e pannelli di tamponatura. Pareti in pannelli sandwich non inferiore a mm 40, con due lamiere d'acciaio zincate e preverniciate da 5/10 con poliuretano espanso autoestinguente, pavimenti in lastre di legno truciolare idrofugo rivestito in pvc, serramenti in alluminio anodizzato, impianto elettrico canalizzato rispondente alla L 46/90, interruttore generale magnetotermico differenziale, tubazioni e scatole in materiale termoplastico autoestinguente. Soluzione: con una finestra e portoncino esterno semivetrato (esclusi gli arredi). Montaggio e nolo per il 1° mese dimensioni 450 x240 cm con altezza pari a 270 cm <b>euro (trecentotredici/69)</b>	cad	313,69
Nr. 29 S.03.010.020 a	Dispositivi per la protezione del capo, dotati di marchio di conformità CE ai sensi del DLgs 10-1997, con fasce antisudore e dispositivi laterali per l'inserimento delle cuffie antirumore e delle visiere in PEHD peso circa 330 g e barbutura in pvc <b>euro (zero/24)</b>	cad/30gg	0,24
Nr. 30 S.03.010.020 c	idem c.s. ...In PEHD con cuffie in ABS e tampone in poliuretano peso 600 g <b>euro (uno/21)</b>	cad/30gg	1,21
Nr. 31 S.03.010.040 a	Dispositivi per la protezione degli occhi, dotati di marchio di conformità CE ai sensi del DLgs 10-1997, con stanghette regolabili, lenti in policarbonato antiurto ed antigraffio, ripari laterali e sopraciliari Occhiali avvolgenti, astine regolabili, EN 170-166 classe ottica 1 <b>euro (zero/55)</b>	cad/30gg	0,55
Nr. 32 S.03.010.050 l	Dispositivi per la protezione dell'udito, dotati di marchio di conformità CE ai sensi del DLgs 10-1997, costruiti secondo norma UNI EN 352 Inserti auricolari monouso stampati SNR 27 db a coppia <b>euro (zero/04)</b>	cad	0,04
Nr. 33 S.03.010.060 a	Dispositivi per la protezione delle vie respiratorie, dotati di marchio di conformità CE ai sensi del DLgs 10-1997, costruiti secondo norma UNI EN 149, con linguetta stringi naso e bardatura nucale Facciale filtrante per polveri o particelle non nocive <b>euro (zero/17)</b>	cad/30gg	0,17
Nr. 34 S.03.010.100 a	Dispositivi per la protezione delle mani, dotati di marchio di conformità CE ai sensi del DLgs 10-1997 Monouso in vinile UNI EN 388 e 374 <b>euro (zero/06)</b>	cad	0,06
Nr. 35 S.03.010.100 o	idem c.s. ...DLgs 10-1997 Guanti dielettrici a norma EN 60903 classe 3 30000 V <b>euro (tredici/19)</b>	cad/30gg	13,19
Nr. 36 S.03.010.110 l	Dispositivi per la protezione dei piedi, dotati di marchio di conformità CE ai sensi del DLgs 10-1997 Stivale a ginocchio in gomma <b>euro (uno/98)</b>	cad/30gg	1,98
Nr. 37 S.03.020.010 a	Specialità medicinali conformi al DM 15-02-2003 n° 388 per interventi di pronto soccorso su luogo di lavoro Valigetta per cantieri mobili fino a 6 addetti <b>euro (due/37)</b>	cad/30gg	2,37
Nr. 38 S.04.010.010 g	Cartelli di divieto, conformi al DLgs 493/96.attuazione della direttiva 92/58 CEE e simbologia a norme UNI in lamiera di alluminio, con pellicola adesiva rifrangente grandangolare Sfondo bianco 666 x 500 mm visibilità 18 m <b>euro (venti/09)</b>	cad	20,09
Nr. 39 S.04.010.020 f	Cartelli di pericolo, conformi al DLgs 493/96.attuazione della direttiva 92/58 CEE e simbologia a norme UNI in lamiera di alluminio, con pellicola adesiva rifrangente grandangolare Sfondo giallo 500 x 666 mm visibilità 16 m <b>euro (diciannove/80)</b>	cad	19,80
Nr. 40 S.04.010.030 f	Cartelli di obbligo, conformi al DLgs 493/96.attuazione della direttiva 92/58 CEE e simbologia a norme UNI in lamiera di alluminio, con pellicola adesiva rifrangente grandangolare Sfondo bianco 500 x 333 mm visibilità 12 m <b>euro (nove/87)</b>	cad	9,87
Nr. 41 S.04.020.080 a	Coppia di semafori, dotati di carrelli per lo spostamento, completi di lanterne (3 luci 1 via) di diametro 200+300 mm ,centralina di accensione programmazione e sincronismo, gruppo batterie Posizionamento e nolo per il primo mese <b>euro (cento/15)</b>	cad	100,15
Nr. 42 S.04.020.100 a	Integratore luminoso per segnalazioni ordinarie dei cantieri stradali, da impiego in ore notturne o in caso di scarsa visibilità, di colore giallo, lampeggiante, o rosso, a luce fissa, con lente antiurto, diametro 200 mm, ruotabile Con lampada alogena posizionamento e nolo per il primo mese <b>euro (quattordici/59)</b>	cad	14,59
Nr. 43 S.04.020.100	idem c.s. ...Con lampada alogena, nolo per mese successivo al primo <b>euro (dieci/52)</b>	cad	10,52

Num.Ord TARIFFA	DESCRIZIONE DELL'ARTICOLO	unità di misura	PREZZO UNITARIO
.c Nr 44 S.04.020.120 a	Coni in gomma con rifrangenza di classe 2, utilizzati per delineare zone o aree di lavoro o operazioni di manutenzione, utilizzo per mese o frazione comprese le fasi di posizionamento manutenzione e rimozione Di altezza pari a 30 cm. con 2 fasce rifrangenti <b>euro (zero/59)</b>	cad	0,59
Nr. 45 U.01.030.010 i	Tubo in PVC rigido conforme alla norma UNI EN 1452 per condotte in pressione di acqua potabile secondo il D.M n. 174 del 06/04/2004 (sostituisce la Circ. Min. Sanità n. 102 del 02/12/78); giunto a bicchiere con anello in gomma, contrassegnati ogni metro con marchio del produttore, diametro, data di produzione e simbolo IIP. Fornito e posta in opera a qualsiasi altezza e profondità. Sono compresi i pezzi speciali; la posa anche in presenza di acqua fino ad un battente di cm 20 ed il relativo aggotamento; l'eventuale taglio di tubazione; le giunzioni; tutte le prove di tenuta, di carico e di laboratorio previste dalla vigente normativa e la fornitura dei relativi certificati; il lavaggio e la disinfezione delle condotte ed ogni altra operazione per dare la tubazione pronta all'uso. Sono esclusi: lo scavo; il rinfiacco con sabbia fine ed asciutta; gli apparecchi idraulici. PFA 6 Tubazione del diametro esterno 160 mm spessore 4,0 mm <b>euro (dieci/95)</b>	m	10,95
Nr. 46 U.02.040.020 c	Tubazione per condotte di scarico in polietilene strutturato ad alta densità, corrugato esternamente e con parete interna liscia "tipo B" secondo pr EN 13476 (ex TC155), realizzato a doppia parete con processo di coestrusione, irrigidito con costolatura anulare; classe di rigidità circonferenziale SN > (4-8) kN/m <sup>2</sup> , marchiato Piip/a del IIP. Collegamenti con bigiunto e guarnizione oppure con saldatura di testa. Compensato nel prezzo, i pezzi speciali, ogni onere per la posa in opera con relative giunzioni, escluso solo la formazione del letto di posa e del rinfiacco in materiale idoneo. Classe di rigidità 4 kN/m <sup>2</sup> D esterno 315 mm e D interno 272 mm <b>euro (venti/31)</b>	m	20,31
Nr. 47 U.04.020.010 d	Pozzetto di raccordo pedonali, non diaframmati, realizzato con elementi prefabbricati in cemento vibrato con impronte laterali per l'immissione di tubi, senza coperchio o griglia, posti in opera compreso ogni onere e magistero per l'allaccio a tenuta con le tubazioni, incluso il letto con calcestruzzo cementizio, il rinfiacco e il rinterro con la sola esclusione degli oneri per lo scavo 50x50x50 cm <b>euro (quarantauno/97)</b>	cad	41,97
Nr. 48 U.04.020.010 j	idem c.s. ...lo scavo 100x100x100 cm <b>euro (centocinquantaotto/79)</b>	cad	158,79
Nr. 49 U.04.020.020 h	Pozzetto di raccordo pedonali, sifonato, realizzato con elementi prefabbricati in cemento vibrato con impronte laterali per l'immissione di tubi, senza coperchio o griglia, posto in opera compreso ogni onere e magistero per l'allaccio a tenuta con le tubazioni, incluso il letto con calcestruzzo cementizio, il rinfiacco e il rinterro con la sola esclusione degli oneri per lo scavo 100x100x100 cm <b>euro (duecentocinque/93)</b>	cad	205,93
Nr. 50 U.04.020.030 l	Anello di prolunga per pozzetti pedonali realizzato con elementi prefabbricati in cemento vibrato con impronte laterali per l'immissione di tubi, senza coperchio o griglia, posto in opera compreso ogni onere e magistero per l'allaccio a tenuta con le tubazioni, incluso il rinfiacco con calcestruzzo cementizio, il rinterro con la sola esclusione degli oneri per lo scavo 100x100x110 cm <b>euro (centoottantatre/03)</b>	cad	183,03
Nr. 51 U.04.020.130 c	Lastra di copertura pozzetti di spessore non inferiore a cm 10 in opera compreso ogni onere e magistero Da 130x130 cm <b>euro (ottantauno/83)</b>	cad	81,83
Nr. 52 U.04.020.280 a	Chiusino in ghisa sferoidale GJS-500-7 - EN 1563 prodotto, secondo quanto sancito dall'ultima edizione delle norme UNI EN 124, da azienda certificata ISO 9001:2000. Costituito da: telaio di forma rettangolare sia alla base di appoggio che alla sommità corrispondente al livello del piano stradale munito di adeguata aletta perimetrale esterna continua sui quattro lati, arrotondata agli angoli, di larghezza non inferiore a mm. 20 per ottenere una maggiore base di appoggio e consentire un migliore ancoraggio alla fondazione anche tramite apposite asole e/o fori creati sul perimetro; battuta interna sagomata; guarnizione in elastomero antirumore ed antibasculamento incassata in apposita gola per contrastare frontalmente il bordo del coperchio ed assorbire anche le vibrazioni; vani cerniera a fondo chiuso con sistema di bloccaggio dei coperchi in posizione di apertura. Traverse asportabili per consentire l'utilizzo della massima luce netta realizzate con profilo a , munite di battute laterali sagomate e guarnizione in elastomero antirumore ed antibasculamento incassata in apposita gola per contrastare frontalmente il bordo del coperchio ed assorbire anche le vibrazioni. Coperchi di forma rettangolare muniti di asole idonee ad accogliere le chiavi di apertura e sollevamento; sistema di chiusura realizzato mediante chiavistello rotante bullonato con molla elicoidale di contrasto; spazi paralleli per l'inserimento di eventuali scritte (es. ente appaltante + sottoservizi + etc.); appendice idonea a garantire l'articolazione del coperchio al telaio nel vano cerniera senza impedire la estraibilità del coperchio stesso; particolare identificativo delle dimensioni esterne del telaio espresse in cm.; rilievi antisdrucchiolo. Tutti i coperchi ed i telai devono riportare il marchio di un ente di certificazione terzo legalmente riconosciuto, la sigla EN 124, la classe di resistenza; il marchio del produttore in codice; il luogo di fabbricazione in codice; la data del lotto di produzione. Montato in opera su di un preesistente pozzetto compresa la malta cementizia di allettamento ed ogni altro onere e magistero Fornitura e posa di chiusini con chiavistello rotante bullonato <b>euro (tre/89)</b>	kg	3,89
Nr. 53 U.05.010.060 a	Demolizione di fondazione stradale di qualsiasi tipo, eseguita con mezzi meccanici, compreso trasporto nell'ambito del cantiere fino ad una distanza massima di 5000 m Demolizione di fondazione stradale di qualsiasi tipo <b>euro (quattro/82)</b>	m <sup>3</sup>	4,82
Nr. 54 U.05.010.070	Fresatura di pavimentazioni stradali di conglomerato bituminoso, compreso ogni onere per poter consegnare la pavimentazione completamente pulita, con esclusione del trasporto del materiale di risulta al di fuori del cantiere Per		

Num.Ord TARIFFA	DESCRIZIONE DELL'ARTICOLO	unità di misura	PREZZO UNITARIO
a	spessori compresi fino ai 3 cm al m <sup>2</sup> per ogni cm di spessore <b>euro (zero/34)</b>	m <sup>2</sup>	0,34
Nr. 55 U.05.010.070	idem c.s. ...del cantiere Sovrapprezzo per spessori superiori per ogni cm di spessore in più <b>euro (zero/11)</b>	m <sup>2</sup>	0,11
b			
Nr. 56 U.05.010.150	Rimozione di barriera metallica esistente completa di fascia, paletto, dispositivi rifrangenti, corrimano e bulloni, compreso l'onere del trasporto a rifiuto del materiale inutile e del trasporto a deposito di quello riutilizzabile Rimozione di barriera metallica esistente completa <b>euro (quattro/72)</b>	m	4,72
a			
Nr. 57 U.05.010.195	Rimozione e rimissione in opera di chiusini e griglie in ghisa compreso maneggiatura, opere murarie e quanto occorre per uno spostamento di quota non superiore a cm 8 Rimozione e rimissione in opera di chiusini <b>euro (zero/91)</b>	kg	0,91
a			
Nr. 58 U.05.020.070	Fornitura e posa in opera di materiale anticapillare di idonea granulometria prescritta dal CSd'A, al di sotto di rilevati o della sovrastruttura, avente funzione di filtro per terreni sottostanti, compresa la stesa a superfici piane e livellate, il compattamento meccanico secondo le norme per i rilevati ed ogni altro onere e magistero Fornitura e posa in opera di materiale anticapillare di idonea granulometria prescritta dal CSd'A <b>euro (diciannove/34)</b>	m <sup>3</sup>	19,34
a			
Nr. 59 U.05.020.080	Strato di fondazione in misto granulare stabilizzato con legante naturale, compresa l'eventuale fornitura dei materiali di apporto o la vagliatura per raggiungere la idonea granulometria, acqua, prove di laboratorio, lavorazione e costipamento dello strato con idonee macchine, compresa ogni fornitura, lavorazione ed onere per dare il lavoro compiuto secondo le modalità prescritte nelle Norme Tecniche, misurata in opera dopo costipamento Strato di fondazione in misto granulare stabilizzato con legante naturale <b>euro (sedici/00)</b>	m <sup>3</sup>	16,00
a			
Nr. 60 U.05.020.110	Conglomerato bituminoso per strato di collegamento (binder) costituito da miscela di aggregati e bitume, secondo le prescrizioni del CSd'A, confezionato a caldo in idonei impianti, steso in opera con vibrofinitrici, e costipato con appositi rulli fino ad ottenere le caratteristiche del CSd'A, compreso ogni predisposizione per la stesa ed onere per dare il lavoro finito Conglomerato bituminoso per strato di collegamento (binder) <b>euro (uno/17)</b>	m <sup>2</sup> /cm	1,17
a			
Nr. 61 U.05.020.110	idem c.s. ...lavoro finito sovrapprezzo alle voci a, b, c per lavori su superfici inferiori a 1000 m <sup>2</sup> ( Percentuale 30 % ) <b>euro (zero/35)</b>	m <sup>2</sup> /cm	0,35
b			
Nr. 62 U.05.020.120	Conglomerato bituminoso per strato di usura (tappetino), costituito da una miscela di pietrischetti e graniglie aventi perdita di peso alla prova Los Angeles (CRN BU n° 34) 20% confezionato a caldo in idoneo impianto, con bitume in quantità non inferiore al 5% del peso degli inerti, e conformemente alle prescrizioni del CSd'A; compresa la fornitura e stesa del legante di ancoraggio in ragione di 0,7 kg/m <sup>2</sup> di emulsione bituminosa al 55%; steso in opera con vibrofinitrice meccanica e costipato con appositi rulli fino ad ottenere l'indice dei vuoti prescritto dal CSd'A; compresa ogni predisposizione per la stesa ed onere per dare il lavoro finito Conglomerato bituminoso per strato di usura (tappetino) <b>euro (uno/41)</b>	m <sup>2</sup> /cm	1,41
a			
Nr. 63 U.05.020.120	idem c.s. ...lavoro finito sovrapprezzo alla voce a, per lavori su superfici inferiori a 1000 m <sup>2</sup> ( Percentuale 10 % ) <b>euro (zero/14)</b>	m <sup>2</sup> /cm	0,14
b			
Nr. 64 U.05.030.060	Cordoni di pietrarsa di lunghezza non inferiore a 70 cm e altezza da cm 20 fino a cm 27, lavorati sulla faccia vista e a scalpello negli assetti, con spigoli arrotondati o sfettati, in opera con strato di allettamento di malta idraulica compreso ogni onere e magistero relativo Di larghezza pari a 15 cm <b>euro (ventisei/46)</b>	m	26,46
a			
Nr. 65 U.05.030.060	idem c.s. ...pari a 30 cm <b>euro (trentaquattro/29)</b>	m	34,29
c			
Nr. 66 U.05.030.100	Bocchetta per caditoia stradale di sezione media 40x13 cm tagliata in cordoli di larghezza da 30 a 40 cm, posta in opera con strato di allettamento di malta idraulica, compreso ogni onere e magistero relativo Di sezione media fino a cm 40x13 di larghezza da cm 30 a 40 <b>euro (trenta/01)</b>	cad	30,01
a			
Nr. 67 U.05.050.490	Segnaletica orizzontale, a norma UNI EN 1436/98, di nuovo impianto costituita da strisce longitudinali o trasversali, eseguite mediante applicazione di vernice rifrangente premiscelata di colore bianca o gialla permanente, in quantità di 1,6 kg/m <sup>2</sup> , con aggiunta di microsferi di vetro per ottenere la retroriflessione della segnaletica nel momento in cui viene illuminata dai veicoli, in quantità pari a 0,2 kg/m <sup>2</sup> , in opera compreso ogni onere per il tracciamento e la fornitura del materiale Per strisce di larghezza 12 cm <b>euro (zero/41)</b>	m	0,41
a			
Nr. 68 U.05.050.510	Segnaletica orizzontale, a norma UNI EN 1436/98, costituita da strisce di arresto, passi pedonali, zebraure eseguite mediante applicazione di vernice rifrangente premiscelata di colore bianca o gialla permanente in opera compreso ogni onere per il tracciamento e la fornitura del materiale Per nuovo impianto, vernice in quantità pari a 1,3 kg/m <sup>2</sup> <b>euro (tre/58)</b>	m <sup>2</sup>	3,58
a			
Nr. 69	Panchina anatomica con braccioli e fiancate in ghisa verniciata e listoni di legno di Iroko sezione 3,5x6 cm. dimensioni		

Num.Ord TARIFFA	DESCRIZIONE DELL'ARTICOLO	unità di misura	PREZZO UNITARIO
U.06.010.240 a	160x63 cm, altezza 80 cm, compreso ogni onere e magistero per la fornitura ed il posizionamento Panchina anatomica con braccioli e fiancate in ghisa verniciata <b>euro (cinquecentosettantaquattro/63)</b>	cad	574,63
Nr. 70 U.06.020.030 b	in lamiera zincata con rivestimento esterno con doghe di legno sezione 8x2,5 cm, ingombro totale diametro 360 mm altezza 450 mm. con legno di Iroko <b>euro (centoottantanove/35)</b>	cad	189,35
Nr. 71 U.07.030.040 a	Abbattimento di alberi adulti, carico e trasporto del materiale di risulta, escluso l'onere di smaltimento, compresa macchina operatrice, attrezzatura, e rimozione del ceppo: per alberi di altezza fino a 10 m <b>euro (ottantasette/07)</b>	cad	87,07
Data, 15/12/2017			
