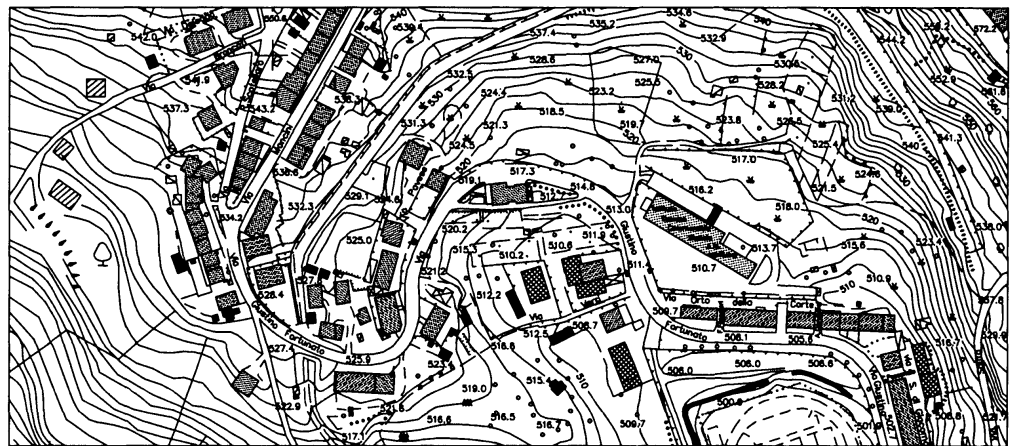


COMUNE DI CALITRI

PROVINCIA DI AVELLINO

PROGETTO ESECUTIVO RIQUALIFICAZIONE URBANISTICA DI VIA CIRCUMVALLAZIONE

Elaborato
3 - A



INCIDENZA PERCENTUALE MANODOPERA

Geom. Antonio Tuozzolo
Via Cavour n° 32
83045 Calitri (AV)
Tel. 0827 / 34089

RIELABORAZIONE
ED
AGGIORNAMENTO
DICEMBRE 2017

COMMITTENTE:
COMUNE DI CALITRI

IL TECNICO:
Geom. Antonio Tuozzolo



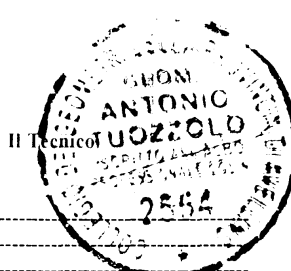
Num Ord TARIFFA	INDICAZIONE DEI LAVORI E DELLE SOMMINISTRAZIONI	Quantità	I M P O R T I		COSTO Manodopera	incid. %
			unitario	TOTALE		
R I P O R T O						
LAVORI A MISURA						
1 E.01.010.030 a	Scavo di sbancamento effettuato con mezzi meccanici compresa la rimozione di arbusti e ceppaie, la profilatura delle pareti, la regolarizzazione del fondo, il carico sugli automezzi ... m: in rocce sciolte (argilla, sabbia, ghiaia, pozzolana, lapillo, terreno vegetale e simili o con trovanti fino ad 1 m³)	SOMMANO m³	1.064,48	2,55	2.714,42	340,66 12,550
2 E.01.020.010 a	Scavo a sezione obbligata, fino alla profondità di 2 m, compresa l'estrazione e l'aggotto di eventuali acque, fino ad un battente massimo di 20 cm, il carico sugli automezzi ed il ... m: in rocce sciolte (argilla, sabbia, ghiaia, pozzolana, lapillo, terreno vegetale e simili o con trovanti fino ad 1 m³)	SOMMANO m³	236,70	3,09	731,40	92,30 12,620
3 E.01.030.020 a	Scavo a sezione obbligata, in terredi qualsiasi natura e compattezza, con esclusione du quelle rocciose tufacee e argillose, compresa l'estrazione a bordo scavo ed escluso dal prezzo l'allontanamento del materiale dal bordo scavo per profondità fino a 2 m	SOMMANO m³	3,00	45,54	136,62	58,41 42,750
4 E.01.040.010 a	Rinterro con materiale di risulta proveniente da scavo, compreso l'avvicinamento dei materiali, il compattamento a strati dei materiali impiegati fino al raggiungimento delle quote ... o preesistente ed il costipamento prescritto. Compreso ogni onere Rinterro con materiale di risulta proveniente da scavo	SOMMANO m³	676,82	1,90	1.285,96	264,01 20,530
5 E.01.040.040 a	Rinfianco con sabbia o sabbietta, nella adeguata granulometria esente da pietre e radici, di tubazioni, pozzi o pozzetti compreso gli oneri necessari per una corretta stabilizzazio ... anti e eventuali apporti di materiali. Misurato per il volume reso Rinfianco di tubazioni e pozzetti eseguito a macchina	SOMMANO m³	123,15	32,22	3.967,90	107,13 2,700
6 E.01.050.010 a	Trasporto a rifiuto di materiale proveniente da lavori di movimento terra effettuata con autocarri, con portata superiore a 50 q, compreso lo spandimento del materiale ed esclusi gli eventuali oneri di scarica autorizzata per trasporti fino a 10 km	SOMMANO m³	768,16	5,92	4.547,50	0,00
7 E.03.010.010 d	Conglomerato cementizio fornito e posto in opera per opere non strutturali, a dosaggio con cemento 32.5 R, eseguito secondo le prescrizioni tecniche previste, compresa la vibrazion ... a perfetta regola d'arte, esclusi i soli ponteggi, le casseforme, e ferro di armatura, con i seguenti dosaggi: 300 kg/m³	SOMMANO m³	109,00	85,37	9.305,33	667,19 7,170
8 E.03.010.020 a	Conglomerato cementizio fornito e posto in opera, a resistenza caratteristica e conforme alla norma UNI 9858 (UNI EN 206): dimensione massima degli inerti pari a 31,5 mm, classe di ... , cassaforme, e ferro di armatura, compresi eventuali additivi. In fondazione Classe di esposizione XC1-XC2 Rck 30 N/mm²	SOMMANO m³	78,48	91,30	7.165,23	480,07 6,700
9 E.03.010.030 a	Conglomerato cementizio fornito e posto in opera, a resistenza caratteristica e conforme alla norma UNI 9858 (UNI EN 206): dimensione massima degli inerti pari a 30 mm, classe di l ... , cassaforme, e ferro di armatura, compresi eventuali additivi. In elevazione Classe di esposizione XC1-XC2 Rck 30 N/mm²	SOMMANO m³	44,45	100,66	4.474,34	408,06 9,120
10 E.03.030.010 a	Casseforme di qualunque tipo rette o centinate per getti di conglomerati cementizi semplici o armati compreso armo, disarmante, disarmo, opere di puntellatura e sostegno fino ad un ... arte e misurate secondo la superficie effettiva delle casseforme a contatto con il calcestruzzo, per opere di fondazione	SOMMANO m²	244,21	18,22	4.449,50	2.974,49 66,850
A R I P O R T A R E					38.778,20	5.392,32

Num.Ord TARIFFA	INDICAZIONE DEI LAVORI E DELLE SOMMINISTRAZIONI	Quantità	I M P O R T I		COSTO Manodopera	incid. %
			unitario	TOTALE		
	R I P O R T O			38.778,20	5.392,32	
11 E.03.030.010 .b	Casseforme di qualunque tipo rette o centinate per getti di conglomerati cementizi semplici o armati compreso armo, disarmante, disarmo, opere di puntellatura e sostegno fino ad un ... arte e misurate secondo la superficie effettiva delle casseforme a contatto con il calcestruzzo per opere in elevazione SOMMANO m ²	119,68	24,19	2.895,06	1.686,37	58,250
12 E.03.040.010 .a	Acciaio in barre per armature di conglomerato cementizio lavorato e tagliato a misura, sagomato e posto in opera a regola d'arte, compreso ogni sfrido, legature, ecc ; nonché, tutt ... oneri relativi ai controlli di legge; del tipo Fe B 38 K, Fe B 44 K di qualunque diametro Acciaio in barre per armature SOMMANO kg	3.894,44	0,94	3.660,78	779,02	21,280
13 E.03.040.020 .a	Rete in acciaio elettrosaldata a maglia quadra controllata e qualificata secondo le Norme Tecniche per le Costruzioni del 23-09-2005, di qualsiasi dimensione per armature di congl ... e tagliata a misura, posta in opera a regola d'arte, compreso ogni sfrido, legature, ecc. Rete in acciaio elettrosaldata SOMMANO kg	2.792,15	1,12	3.127,21	1.172,70	37,500
14 E.07.090.050 .b	Esecuzione di drenaggi verticali a ridosso di pareti eseguiti con scampoli di pietrame di cava in pezzatura media assestati a mano, compresa la cernita del materiale e la sistemazione anche a sezione variabile in rapporto all'altezza Pietrame calcareo SOMMANO m ³	57,75	23,94	1.382,54	472,97	34,210
15 E.12.030.010 .a	Strato di scorrimento in feltro non tessuto in fibra poliestere da fiocco posati a secco: da 200 g/m ² SOMMANO m ²	243,71	2,13	519,10	207,17	39,910
16 E.19.010.070 .c	Profilati normali in ferro tondo, piatto, quadro od angolare con impiego di lamiera per ringhiere, inferiate, cancellate, griglie, ecc. con eventuali intelaiature fisse o mobili co ... ti o saldati, compresa una mano di vernice antiruggine e opere murarie: Ringhiere in profilati normali e a linee diritte SOMMANO kg	30,00	4,55	136,50	14,77	10,820
17 L.02.040.130 .f	Cavidotto in tubazione flessibile corrugata a doppia parete di linee di alimentazione elettrica in polietilene ad alta densità, fornito in rotoli, conforme alle norme NC F 68 171, ... ra in scavo o in cavedi (pagati a parte), compreso: giunzioni, curve, manicotti, cavallotti di fissaggio Diametro mm 110 SOMMANO m	298,00	6,29	1.874,42	664,48	35,450
18 NP. 001	Demolizione di struttura in calcestruzzo armato e non, entro e fuori terra, compreso l'onere dell'allontanamento del materiale di rifiuto nelle pertinenze stradali eseguita senza l ... taglio dei ferri, eseguita con mezzi meccanici ed ove occorre con martello demolitore SOMMANO mc	96,38	40,51	3.904,35	1.490,69	38,180
19 Np. 003	Fornitura e posa in opera di: "TUBAZIONI DRENANTI" in polietilene strutturato ad alta densità, corrugato esternamente e con parete interna liscia, realizzato a doppia parete con pr ... Dal diametro esterno di 200 mm. SOMMANO m	132,00	13,27	1.751,64	566,13	32,320
20 Np. 004	Fornitura e posa in opera di: "LASTRAME" ad incertum di porfido, delle seguenti dimensioni in cm. per ogni lastra: min. 20, e max 35, secondo disegni allegati, secondo le specific ... si compreso nel prezzo l'incidenza per l'adozione delle misure di sicurezza. SOMMANO m ²	430,00	39,96	17.182,80	4.604,99	26,800
21 R.02.020.010 .a	Demolizione di muratura, anche voltata, di spessore superiore ad una testa, eseguita totalmente a mano, compresa la cernita ed accantonamento del materiale di recupero da riutilizzare muratura in mattoni o tufo SOMMANO m ³	0,67	96,89	64,92	51,32	79,050
22 R.02.060.050 .a	Demolizione di pavimento in mattoni, marmette, ecc., compreso il sottofondo . anche con eventuale recupero parziale del materiale Demolizione di pavimento in mattoni, marmette, ecc					
	A R I P O R T A R E			75.277,52	17.102,93	

Num Ord TARIFFA	INDICAZIONE DEI LAVORI E DELLE SOMMINISTRAZIONI	Quantità	I M P O R T I		COSTO Manodopera	incid. %
			unitario	TOTALE		
	R I P O R T O			75.277,52	17.102,93	
	SOMMANO m ²	26,90	8,07	217,08	171,63	79,060
23 S.01.010.030 a	Recinzione provvisoria modulare a pannelli ad alta visibilità con maglia di dimensioni non inferiore a mm 20 di larghezza e non inferiore a mm 50 di altezza, con irrigidimenti nei ... orta e terminali; dal peso totale medio non inferiore a 20 kg/ m ² Montaggio per nolo con moduli di altezza pari a m 2,00					
	SOMMANO m ²	600,00	2,96	1.776,00	0,00	
24 S.01.010.030 b	Recinzione provvisoria modulare a pannelli ad alta visibilità con maglia di dimensioni non inferiore a mm 20 di larghezza e non inferiore a mm 50 di altezza, con irrigidimenti nei ... i per modulo porta e terminali; dal peso totale medio non inferiore a 20 kg/ m ² Nolo con moduli di altezza pari a m 2,00					
	SOMMANO m ² /30gg	3.000,00	0,42	1.260,00	0,00	
25 S.02.020.050 a	Monoblocco prefabbricato per bagni, costituito da struttura in acciaio zincato a caldo e pannelli di tamponatura. Pareti in pannelli sandwich non inferiore a mm 40, con due lamiere ... rie e scalda acqua, su basamento predisposto. Montaggio e nolo per il 1° mese da cm 315 x 240 x 240 con vasi alla turca					
	SOMMANO cad	1,00	177,97	177,97	0,00	
26 S.02.020.090 b	Monoblocco prefabbricato per mense, spogliatoi, guardiole, uffici e locali infermeria: costituito da struttura in acciaio zincato a caldo e pannelli di tamponatura. Pareti in pannello termo semivetrato (esclusi gli arredi). Montaggio e nolo per il 1° mese dimensioni 450 x240 cm con altezza pari a 270 cm					
	SOMMANO cad	1,00	313,69	313,69	0,00	
27 S.03.010.020 a	Dispositivi per la protezione del capo, dotati di marchio di conformità CE ai sensi del DLgs 10-1997, con fasce antisudore e dispositivi laterali per l'inserimento delle cuffie antirumore e delle visiere in PEHD peso circa 330 g e barbaturo in pvc					
	SOMMANO cad/30gg	25,00	0,24	6,00	0,00	
28 S.03.010.020 c	Dispositivi per la protezione del capo, dotati di marchio di conformità CE ai sensi del DLgs 10-1997, con fasce antisudore e dispositivi laterali per l'inserimento delle cuffie antirumore e delle visiere in PEHD con cuffie in ABS e tampone in poliuretano peso 600 g					
	SOMMANO cad/30gg	25,00	1,21	30,25	0,00	
29 S.03.010.040 a	Dispositivi per la protezione degli occhi, dotati di marchio di conformità CE ai sensi del DLgs 10-1997, con stanghette regolabili, lenti in policarbonato antiurto ed antigraffio, ripari laterali e sopraccigliari Occhiali avvolgenti, astine regolabili, EN 170-166 classe ottica 1					
	SOMMANO cad/30gg	25,00	0,55	13,75	0,00	
30 S.03.010.050 l	Dispositivi per la protezione dell'udito, dotati di marchio di conformità CE ai sensi del DLgs 10-1997, costruiti secondo norma UNI EN 352 Inserti auricolari monouso stampati SNR 27 db a coppia					
	SOMMANO cad	25,00	0,04	1,00	0,00	
31 S.03.010.060 a	Dispositivi per la protezione delle vie respiratorie, dotati di marchio di conformità CE ai sensi del DLgs 10-1997, costruiti secondo norma UNI EN 149, con linguetta stringi naso e bardatura nucale Facciale filtrante per polveri o particelle non nocive					
	SOMMANO cad/30gg	25,00	0,17	4,25	0,00	
32 S.03.010.100 a	Dispositivi per la protezione delle mani, dotati di marchio di conformità CE ai sensi del DLgs 10-1997 Monouso in vinile UNI EN 388 e 374					
	SOMMANO cad	25,00	0,06	1,50	0,00	
33 S.03.010.100 o	Dispositivi per la protezione delle mani, dotati di marchio di conformità CE ai sensi del DLgs 10-1997 Guanti dielettrici a norma EN 60903 classe 3 30000 V					
	SOMMANO cad/30gg	25,00	13,19	329,75	0,00	
34 S.03.010.110	Dispositivi per la protezione dei piedi, dotati di marchio di conformità CE ai sensi del DLgs 10-1997 Stivale a ginocchio in gomma					
	A R I P O R T A R E			79.408,76	17.274,56	

Num Ord. TARIFFA	INDICAZIONE DEI LAVORI E DELLE SOMMINISTRAZIONI	Quantità	I M P O R T I		COSTO Manodopera	incid. %
			unitario	TOTALE		
	R I P O R T O			79.408,76	17.274,56	
I	SOMMANO cad/30gg	25,00	1,98	49,50	0,00	
35 S.03.020.010 a	Specialità medicinali conformi all DM 15-02-2003 n° 388 per interventi di pronto soccorso su luogo di lavoro Valigetta per cantieri mobili fino a 6 addetti SOMMANO cad/30gg	5,00	2,37	11,85	0,00	
36 S.04.010.010 g	Cartelli di divieto, conformi al DLgs 493/96,attuazione della direttiva 92/58 CEE e simbologia a norme UNI in lamiera di alluminio, con pellicola adesiva rifrangente grandangolare Sfondo bianco 666 x 500 mm visibilità 18 m SOMMANO cad	5,00	20,09	100,45	0,00	
37 S.04.010.020 f	Cartelli di pericolo, conformi al DLgs 493/96,attuazione della direttiva 92/58 CEE e simbologia a norme UNI in lamiera di alluminio, con pellicola adesiva rifrangente grandangolare Sfondo giallo 500 x 666 mm visibilità 16 m SOMMANO cad	5,00	19,80	99,00	0,00	
38 S.04.010.030 f	Cartelli di obbligo, conformi al DLgs 493/96,attuazione della direttiva 92/58 CEE e simbologia a norme UNI in lamiera di alluminio, con pellicola adesiva rifrangente grandangolare Sfondo bianco 500 x 333 mm visibilità 12 m SOMMANO cad	5,00	9,87	49,35	0,00	
39 S.04.020.080 a	Coppia di semafori, dotati di carrelli per lo spostamento, completi di lanterne (3 luci 1 via) di diametro 200÷300 mm ,centralina di accensione programmazione e sincronismo, gruppo batterie Posizionamento e nolo per il primo mese SOMMANO cad	1,00	100,15	100,15	0,00	
40 S.04.020.100 a	Integratore luminoso per segnalazioni ordinarie dei cantieri stradali, da impiego in ore notturne o in caso di scarsa visibilità, di colore giallo, lampeggiante, o rosso, a luce fissa, con lente antiurto, diametro 200 mm, ruotabile Con lampada alogena posizionamento e nolo per il primo mese SOMMANO cad	2,00	14,59	29,18	0,00	
41 S.04.020.100 c	Integratore luminoso per segnalazioni ordinarie dei cantieri stradali, da impiego in ore notturne o in caso di scarsa visibilità, di colore giallo, lampeggiante, o rosso, a luce fissa, con lente antiurto, diametro 200 mm, ruotabile Con lampada alogena, nolo per mese successivo al primo SOMMANO cad	10,00	10,52	105,20	0,00	
42 U.01.030.010 i	Tube in PVC rigido conforme alla norma UNI EN 1452 per condotte in pressione di acqua potabile secondo il D.M. n 174 del 06/04/2004 (sostituisce la Circ. Min. Sanità n. 102 del 02 ... ianco con sabbia fine ed asciutta; gli apparecchi idraulici. PFA 6 Tubazione del diametro esterno 160 mm spessore 4,0 mm SOMMANO m	13,00	10,95	142,35	32,11	22,560
43 U.02.040.020 c	Tubazione per condotte di scarico in polietilene strutturato ad alta densità, corrugato esternamente e con parete interna liscia "tipo B" secondo pr EN 13476 (ex TC155), realizzato ... ne del letto di posa e del rinfianco in materiale idoneo Classe di rigidità 4 kN/m ² D esterno 315 mm e D interno 272 mm SOMMANO m	224,40	20,31	4.557,56	736,05	16,150
44 U.04.020.010 d	Pozzetto di raccordo pedonali, non diaframmati, realizzato con elementi prefabbricati in cemento vibrato con impronte laterali per l'immissione di tubi, senza coperchio o griglia. ... etto con calcestruzzo cementizio, il rinfianco e il rinterro con la sola esclusione degli oneri per lo scavo 50x50x50 cm SOMMANO cad	13,00	41,97	545,61	276,62	50,700
45 U.04.020.010 j	Pozzetto di raccordo pedonali, non diaframmati, realizzato con elementi prefabbricati in cemento vibrato con impronte laterali per l'immissione di tubi, senza coperchio o griglia. ... o con calcestruzzo cementizio, il rinfianco e il rinterro con la sola esclusione degli oneri per lo scavo 100x100x100 cm SOMMANO cad	12,00	158,79	1.905,48	510,67	26,800
	A R I P O R T A R E			87.104,44	18.830,01	

Num.Ord. TARIFFA	INDICAZIONE DEI LAVORI E DELLE SOMMINISTRAZIONI	Quantità	I M P O R T I		COSTO Manodopera	incid. %	
			unitario	TOTALE			
	R I P O R T O			87.104,44	18.830,01		
46 U.04.020.020 h	Pozzetto di raccordo pedonali, sifonato, realizzato con elementi prefabbricati in cemento vibrato con impronte laterali per l'immissione di tubi, senza coperchio o griglia, posto in opera con calcestruzzo cementizio, il rinfiacco e il rinterro con la sola esclusione degli oneri per lo scavo 100x100x100 cm	SOMMANO cad	1,00	205,93	205,93	42,55	20,660
47 U.04.020.030 l	Anello di prolunga per pozzetti pedonali realizzato con elementi prefabbricati in cemento vibrato con impronte laterali per l'immissione di tubi, senza coperchio o griglia, posto in opera con calcestruzzo cementizio, il rinterro con la sola esclusione degli oneri per lo scavo 100x100x110 cm	SOMMANO cad	12,00	183,03	2.196,36	408,52	18,600
48 U.04.020.130 c	Lastra di copertura pozzetti di spessore non inferiore a cm 10 in opera compreso ogni onere e magistero Da 130x130 cm	SOMMANO cad	12,00	81,83	981,96	92,89	9,460
49 U.04.020.280 a	Chiusino in ghisa sferoidale GJS-500-7 - EN 1563 prodotto, secondo quanto sancito dall'ultima edizione delle norme UNI EN 124, da azienda certificata ISO 9001:2000. Costituito da: ... mentizia di allettamento ed ogni altro onere e magistero Fornitura e posa di chiusini con chiavistello rotante bullonato	SOMMANO kg	815,00	3,89	3.170,35	1.035,12	32,650
50 U.05.010.070 a	Fresatura di pavimentazioni stradali di conglomerato bituminoso, compreso ogni onere per poter consegnare la pavimentazione completamente pulita, con esclusione del trasporto del materiale di risulta al di fuori del cantiere Per spessori compresi fino ai 3 cm al m ² per ogni cm di spessore	SOMMANO m ²	1.092,08	0,34	371,31	48,27	13,000
51 U.05.010.070 b	Fresatura di pavimentazioni stradali di conglomerato bituminoso, compreso ogni onere per poter consegnare la pavimentazione completamente pulita, con esclusione del trasporto del materiale di risulta al di fuori del cantiere Sovrapprezzo per spessori superiori per ogni cm di spessore in più	SOMMANO m ²	2.912,20	0,11	320,34	27,93	8,720
52 U.05.010.150 a	Rimozione di barriera metallica esistente completa di fascia, paletto, dispositivi rifrangenti, corrimano e bulloni, compreso l'onere del trasporto a rifiuto del materiale inutile e del trasporto a deposito di quello riutilizzabile Rimozione di barriera metallica esistente completa	SOMMANO m	17,00	4,72	80,24	5,69	7,090
53 U.05.010.195 a	Rimozione e rimissione in opera di chiusini e griglie in ghisa compreso maneggiatura, opere murarie e quanto occorre per uno spostamento di quota non superiore a cm 8 Rimozione e rimissione in opera di chiusini	SOMMANO kg	552,00	0,91	502,32	399,34	79,500
54 U.05.020.070 a	Fornitura e posa in opera di materiale anticapillare di idonea granulometria prescritta dal CSd'A, al di sotto di rilevati o della sovrastruttura, avente funzione di filtro per terreni ... lro onere e magistero Fornitura e posa in opera di materiale anticapillare di idonea granulometria prescritta dal CSd'A	SOMMANO m ³	231,34	19,34	4.474,12	401,33	8,970
55 U.05.020.110 a	Conglomerato bituminoso per strato di collegamento (binder) costituito da miscela di aggregati e bitume, secondo le prescrizioni del CSd'A, confezionato a caldo in idonei impianti, ... disposizione per la stesa ed onere per dare il lavoro finito Conglomerato bituminoso per strato di collegamento (binder)	SOMMANO m ² /cm	2.638,24	1,17	3.086,74	24,08	0,780
56 U.05.020.110 b	Conglomerato bituminoso per strato di collegamento (binder) costituito da miscela di aggregati e bitume, secondo le prescrizioni del CSd'A, confezionato a caldo in idonei impianti, ... er dare il lavoro finito sovrapprezzo alle voci a, b, c per lavori su superfici inferiori a 1000 m ² (Percentuale 30 %)	SOMMANO m ² /cm	2.855,24	0,35	999,33	0,00	
57	Conglomerato bituminoso per strato di usura (tappetino), costituito da una						
	A R I P O R T A R E			103.493,44	21.315,73		

Num.Ord TARIFFA	INDICAZIONE DEI LAVORI E DELLE SOMMINISTRAZIONI	IMPORTI	COSTO Manodopera	incid. %	
		TOTALE			
RIPORTO					
Riepilogo Strutturale CATEGORIE					
M	LAVORI A MISURA euro	116.538,09	25.074,08	21,516	
M:001	OPERE STRADALI euro	12.850,84	1.905,18	14,825	
M:001.001	Demolizione strut. in C.A. euro	1.891,44	697,21	36,861	
M:001.002	Scavo di sbancamento e trasp. a rif. euro	136,62	58,41	42,754	
M:001.003	Rimozione manto di asfalto euro	691,65	76,20	11,017	
M:001.007	Cls. cass. e ferri d'armatura euro	3.950,44	953,17	24,128	
M:001.007.000	<nessuna> euro	3.430,96	953,17	27,781	
M:001.007.001	Fresato asfalto euro	237,04	0,00	0,000	
M:001.007.002	Cls con miscugli vari euro	264,68	0,00	0,000	
M:001.007.003	Terreno vegetale euro	17,76	0,00	0,000	
M:001.012	Pavimentazione stradale euro	5.745,69	32,84	0,572	
M:001.014	Segnaletica orizzontale euro	435,00	87,35	20,080	
M:002	PERCORSI PEDONALI euro	75.508,70	18.016,64	23,860	
M:002.001	Demolizione strut. in C.A. euro	3.245,85	1.646,41	50,724	
M:002.002	Scavo di sbancamento e trasp. a rif. euro	6.184,66	340,66	5,508	
M:002.002.000	<nessuna> euro	2.714,42	340,66	12,550	
M:002.002.002	Cls con miscugli vari euro	319,38	0,00	0,000	
M:002.002.003	Terreno vegetale euro	3.150,86	0,00	0,000	
M:002.005	Posa pozetti e tubazioni euro	1.751,64	566,13	32,320	
M:002.007	Cls. cass. e ferri d'armatura euro	27.271,51	6.474,55	23,741	
M:002.008	Cls. per plinti pub. illum. euro	2.682,33	192,32	7,170	
M:002.009	Rinterri euro	7.454,24	1.302,88	17,478	
M:002.011	Posa cordoni euro	9.599,17	2.873,93	29,939	
M:002.013	Pavimentazione pedonale euro	17.182,80	4.604,99	26,800	
M:002.015	Opere di finitura varie euro	136,50	14,77	10,821	
M:003	RETE FOGNARIA ACQUE METEOR. euro	17.581,45	3.231,99	18,383	
M:003.004	Scavo a sezione ristretta (reti) euro	1.289,18	92,30	7,160	
M:003.004.000	<nessuna> euro	731,40	92,30	12,620	
M:003.004.002	Cls con miscugli vari euro	557,78	0,00	0,000	
M:003.005	Posa pozetti e tubazioni euro	9.847,29	1.790,68	18,184	
M:003.009	Rinterri euro	3.455,26	130,29	3,771	
M:003.010	Posa chiusini e griglie euro	2.989,72	1.218,72	40,764	
M:004	PRED. IMP. DI PUBBLICA ILL. euro	6.138,26	1.920,27	31,284	
M:004.006	Posa pozetti cavidotti e chiusini euro	3.583,14	1.320,86	36,863	
M:004.007	Cls. cass. e ferri d'armatura euro	1.692,65	547,86	32,367	
M:004.008	Cls. per plinti pub. illum. euro	142,35	32,11	22,557	
M:004.009	Rinterri euro	720,12	19,44	2,700	
M:006	ONERI PER LA SICUREZZA euro	4.458,84	0,00	0,000	
M:006.017	Oneri di sicurezza euro	4.458,84	0,00	0,000	
		TOTALE euro	116.538,09	25.074,08	21,516
Data: 15/12/2017					
					
A RIPORTARE					